



Bati-Production

L'avenir s'auto-construit

**Nos maisons
catalogue**



Bati-Production à acquis une expérience de plus de 20 ans en construisant avec c'est partenaires des bâtiments de tous types (maisons individuelles, collectifs, locaux industriels tertiaires ...) dans le plus grand respect de l'environnement. À travers notre savoir-faire et notre expérience, nous proposons des solutions permettant de répondre aux projets architecturaux des plus simples aux plus complexes et audacieux. Ainsi, nous assurons à nos clients des constructions innovantes, compétitives, propres, durables, et garanties, répondant aux dernières exigences des réglementations locales. Nous proposons des solutions d'ingénieries complètes en terme d'analyses, de diagnostics, de conceptions architecturales.

Chez **Bati-Production**, on aime la **Qualité française**





Avec Bati-Production, l'auto-construction devient possible.

Rejoignez les 10 000 auto-constructeurs français
et construisez votre maison vous même !



**Tutoriels vidéo
aide au montage**



**1 semaine séminaire
apprentissage**



**Aide à la construction
sur demande**



**Économies
conséquentes**

Nickel

à partir de

52 000€^{TTC}

en auto-construction - sur radier

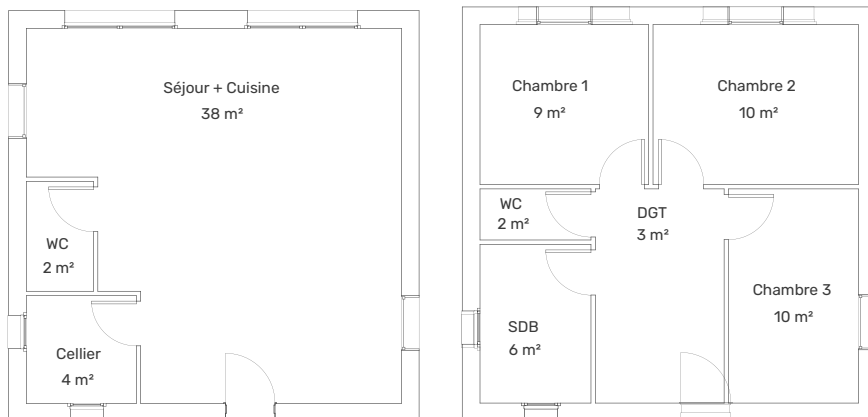
La villa familiale de 92m²

Notre villa Nickel est la maison de l'optimisation de place pour votre plus grand confort. Idéale pour les petits terrains et/ou les budgets maîtrisés, elle n'en garde pas moins son modernisme et sa fonctionnalité.

 Espace de 92 m²
+ garage (en option)

 3 chambres
d'environ 10 m²

 Salle de bain
de 6 m²



Options

Le toit

plat / 2 pans / 4 pans

Le plancher

radier ou vide sanitaire

Les menuiseries

PVC ou aluminium



Astate

La villa familiale de 92m²

Une agréable maison de plain-pied, offrant de larges espaces de vie avec un maximum de luminosité grâce ses grandes baies vitrées ouvrant sur le jardin. Les 3 chambres vous permettront d'accueillir toute votre famille.



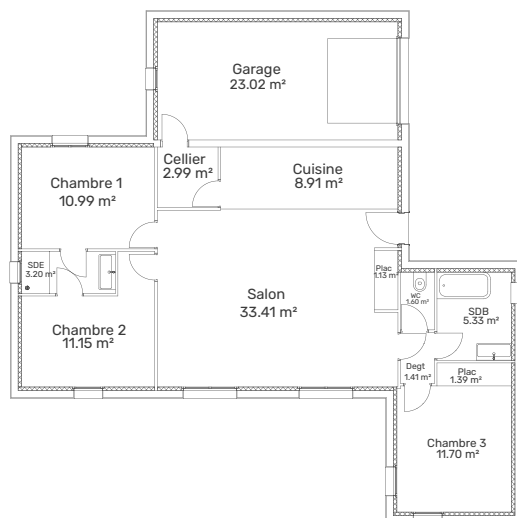
Espace de 92 m²
+ garage (en option)



3 chambres
d'environ 12 m²



Salle de bain
d'environ 6 m²



à partir de
58 200€^{TTC}
en auto-construction - sur radier



Options

Le toit

plat / 2 pans / 4 pans

Le plancher

radier ou vide sanitaire

Les menuiseries

PVC ou aluminium



Vana

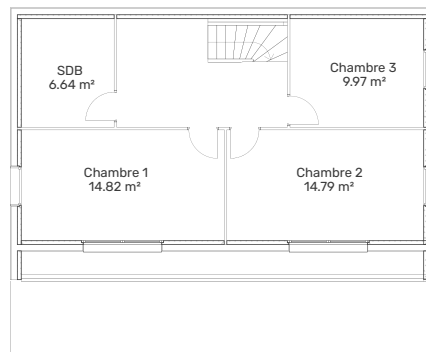
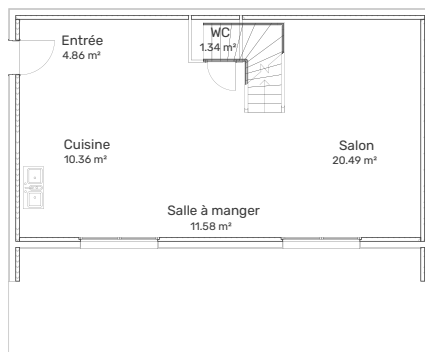
La villa familiale de 92m²

Notre villa Vana est la maison parfaite alliant design et budget. Idéale pour les petits terrains, elle vous séduira par son modernisme et ses 3 chambres spacieuses à l'étage.

 Espace de 92 m²
+ garage

 2 chambres
d'environ 15 m²

 Salle de bain
d'environ 7 m²



à partir de
59 000€_{TTC}
en auto-construction - sur radier



Options

Le toit

plat / 2 pans / 4 pans

Le plancher

radier ou vide sanitaire

Les menuiseries

PVC ou aluminium



Mercure

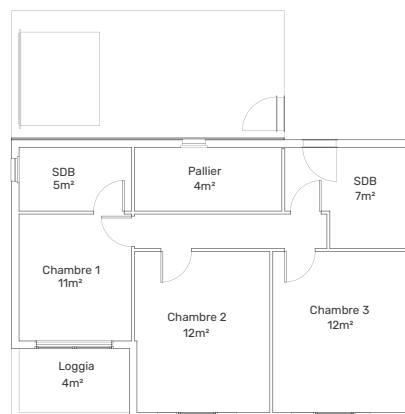
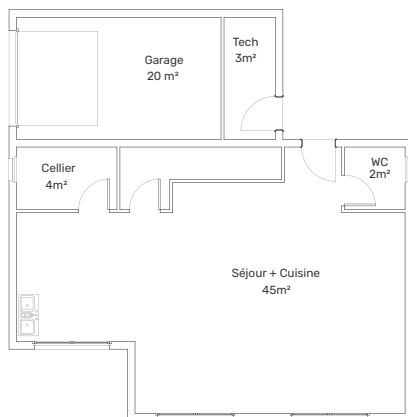
La villa familiale de 138m²

De style traditionnel, cette maison de famille vous séduira par son espace nuit donnant sur un loggia et par sa terrasse abritée en rez de chaussée.

 Espace de 138 m²
+ garage

 3 chambres
d'environ 12 m²

 2 salle de bain
d'environ 6 m²



à partir de
71 000€_{TTC}
en auto-construction - sur radier



Options

Le toit

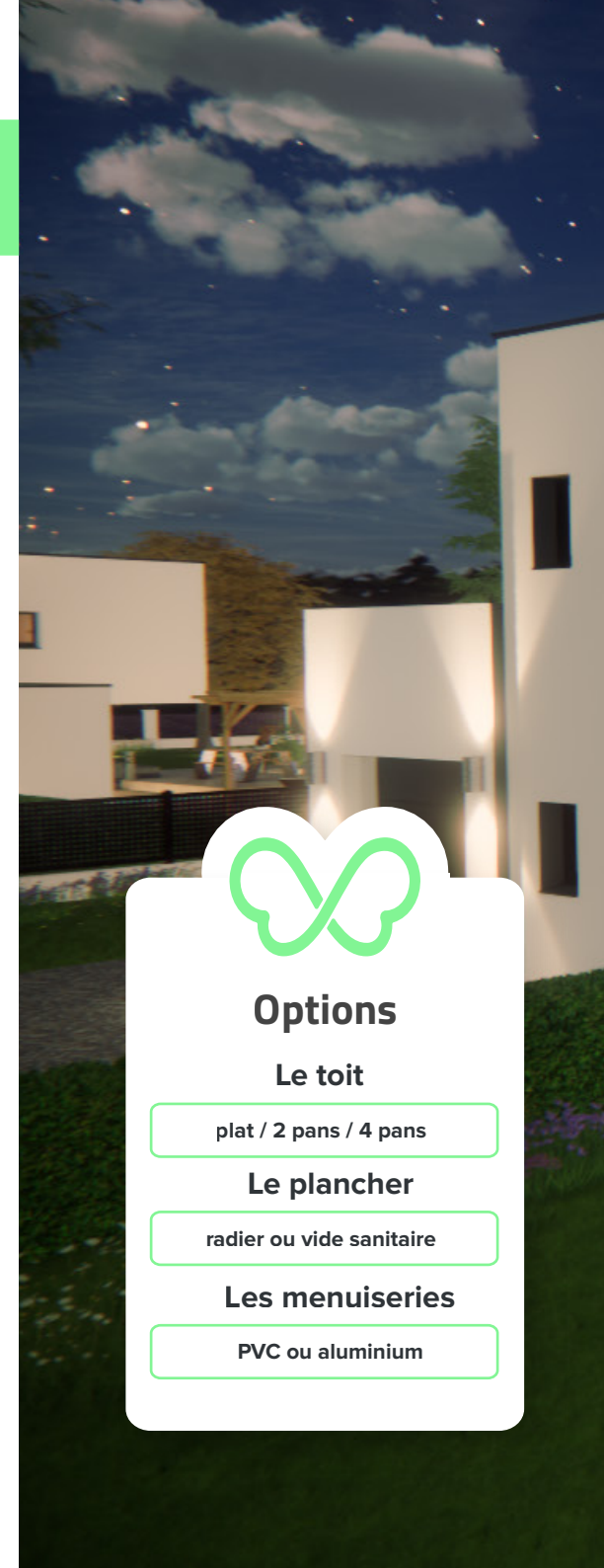
plat / 2 pans / 4 pans

Le plancher

radier ou vide sanitaire

Les menuiseries

PVC ou aluminium





Cobalt

La villa familiale de 133m²

Cette villa au design ultra moderne, est adaptée aux besoins actuels avec sa master room, son dressing et son solarium. Elle vous séduira grâce à son coin lecture donnant sur le vide ou encore par son toit terrasse.



Espace de 133 m²
+ garage



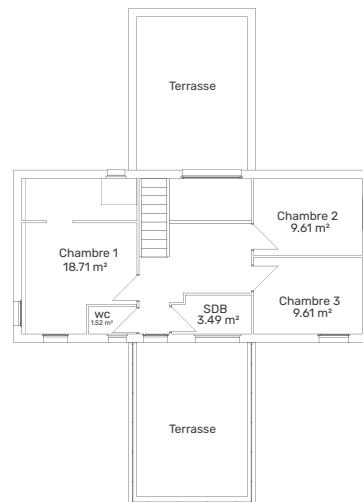
3 chambres
d'environ 10 m²



Salle de bain
d'environ 4 m²



Toit terrasse
de 20 m²



à partir de
77 000€^{TTC}
en auto-construction - sur radier



Options

Le toit

plat / 2 pans / 4 pans

Le plancher

radier ou vide sanitaire

Les menuiseries

PVC ou aluminium



Titane

La villa familiale de 115m²

Cette maison contemporaine s'intègre parfaitement à tout type d'environnement. Elle s'adapte idéalement à la vie de famille grâce à sa suite parentale de 16m² au RDC et à ses 3 chambres à l'étage.



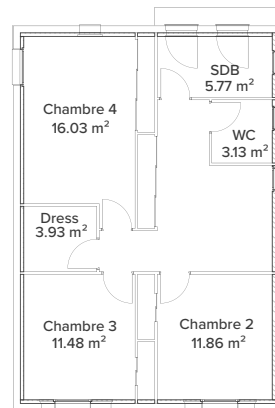
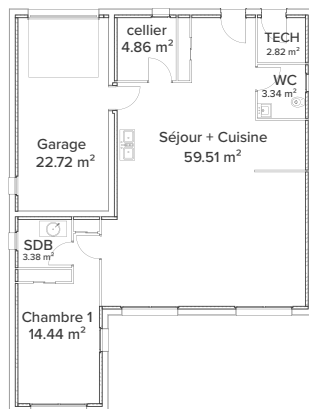
Espace de 115 m²
+ garage (en option)



4 chambres
d'environ 14 m²



2 salle de bain
d'environ 5 m²



à partir de
78 000€^{TTC}
en auto-construction - sur radier



Options

Le toit

plat / 2 pans / 4 pans

Le plancher

radier ou vide sanitaire

Les menuiseries

PVC ou aluminium



Bore

La villa familiale de 138m²

Cette maison familiale offre le charme du traditionnel et le confort du moderne. Son plan propose les pièces de vie au rez de chaussée pour une superficie de 60m².



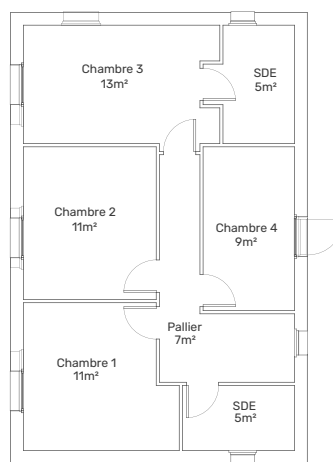
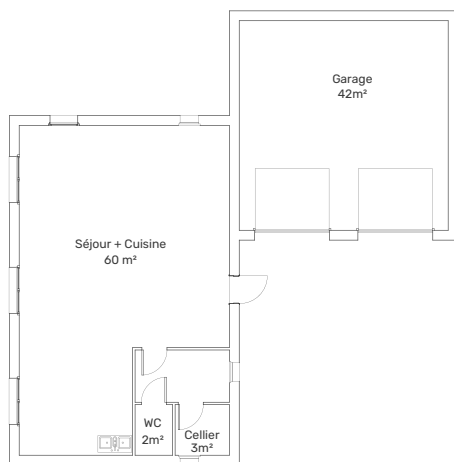
Espace de 138 m²
+ garage



3 chambres
d'environ 11 m²



Salle de bain
de 5 m²



à partir de
80 600€_{TTC}
en auto-construction - sur radier



Options

Le toit

plat / 2 pans / 4 pans

Le plancher

radier ou vide sanitaire

Les menuiseries

PVC ou aluminium



Platine

à partir de
92 000€^{TTC}
en auto-construction - sur radier

La villa familiale de 161m²

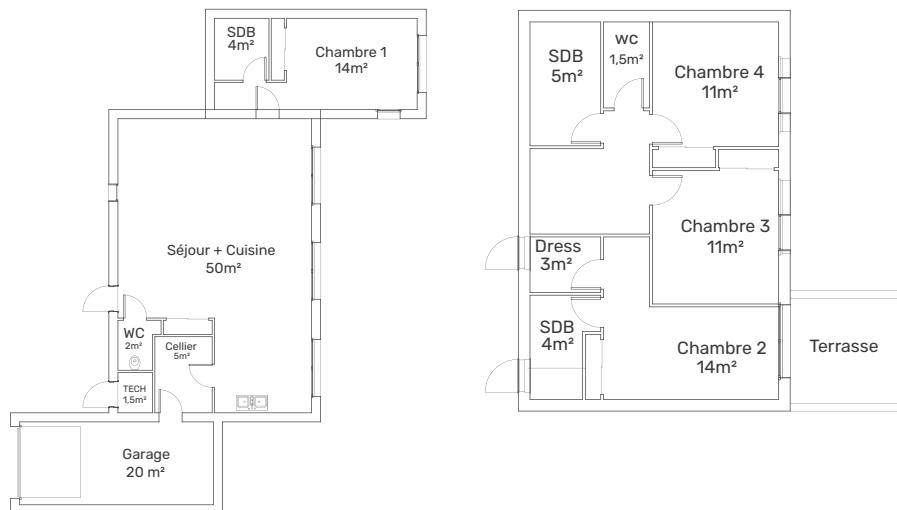
Belle maison d'architecte offrant des prestations d'exception.
Un grand auvent à l'étage qui donne une personnalité hors du commun à cette villa. Son design et son caractère écologique devra finir de vous convaincre.

 Espace de 161 m²
+ garage

 4 chambres
dont 2 suites

 2 salles
de bain

 Terrasse de
XX m²



Options

Le toit

plat / 2 pans / 4 pans

Le plancher

radier ou vide sanitaire

Les menuiseries

PVC ou aluminium



Osmium

La villa familiale de 161m²

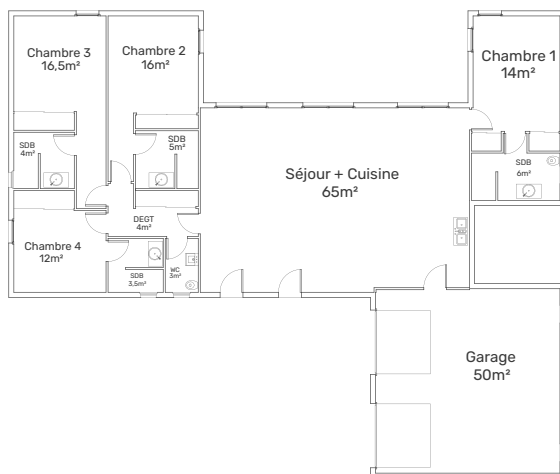
Faites le choix d'une maison plain-pied pour une accessibilité des pièces simplifiée. Cette villa lumineuse et généreuse vous charmera par sa luminosité et sa grande pièce à vivre de 65m².

à partir de
97 500€^{TTC}
en auto-construction - sur radier

 Espace de 161 m²
+ garage

 3 chambres
d'environ 15 m²

 3 salles
de bain



Options

Le toit

plat / 2 pans / 4 pans

Le plancher

radier ou vide sanitaire

Les menuiseries

PVC ou aluminium







Au cœur des préoccupations environnementales.

Les matériaux utilisés économisent les ressources naturelles. L'acier, en effet, est recyclable à 100%. Quant aux plaques de plâtre, elles consomment moins de matériaux de carrière que les autres procédés de construction.

C'est une construction sèche ayant de hautes performances thermiques et acoustiques offrant un choix illimité de revêtements et de couvertures, anticycloniques, parasismiques.

Enfin, la mise en œuvre de votre projet se fera sans aléas de chantier avec une parfaite maîtrise des coûts dans des délais réduits.

Mieux encore, la maison peut évoluer dans le temps : agrandissement et modification des volumes s'effectuent aisément grâce à cette technique de construction.

Les constructions sont particulièrement bien protégées contre les effets de la foudre. Leur structure en acier constitue en effet le plus efficace des paratonnerres, en fournissant de multiples chemins pour conduire très efficacement l'électricité vers la terre.

✓ La construction sèche sans rejet dans la nature.

✓ Adaptation de la construction à son environnement naturel

✓ Respect des spécificités régionales.

✓ Aucun traitement chimique.

Boutique

La première boutique pour acheter sa maison en ligne



Signature en ligne
Via YouSign



Aucun paiement requis
Sur le site internet

www.bati-production.com/boutique



T-shirt Bati-Production

Vous faites partie de la famille



Une prise de recharge

Diminuer votre empreinte carbone



Un cadeau innovant

La France redéfinie l'écologie





04 81 68 26 83

80 allée James Joule 26 000 Valence

www.bati-production.com